



# Heinrich Haug AG

Wagistrasse 7 CH-8952 Schlieren ZH

Tel. +41 (0)44 341 16 59 Fax +41 (0)44 341 16 46

E-Mail: info@duschen-haug.ch www.duschen-haug.ch

## Bedienungsanleitung für „Rotonda“ Duschkabine:

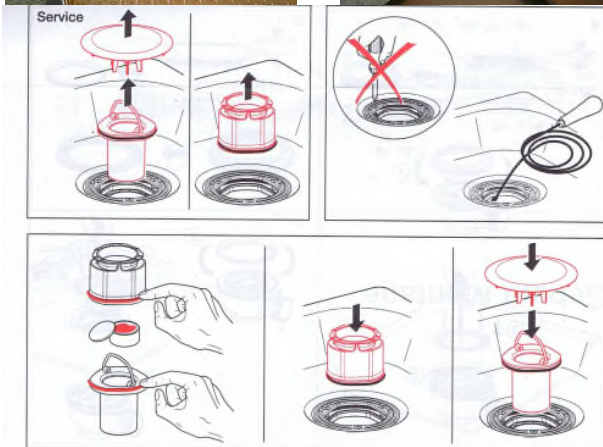
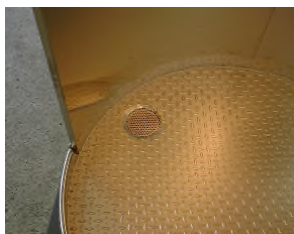
Für das Aufstellen der Duschen ist ein Abstand von 60 cm zu Schaltern und Steckdosen unbedingt einzuhalten!



Unsere Duschen sind mit Selbstschluss- Armaturen „Presto“ ( Wasserverbrauch 8-10 Liter pro Minute) ausgestattet. Dabei ist wichtig, dass der Druckunterschied zwischen Warm- und Kaltwasser max. 1 bar nicht überschreitet.

Zur Reinigung der Dusche kann die Türe ausgehängt und nach hinten gerollt werden, siehe Abbildungen

Das Sieb und der Geruchsverschluss kann zum Reinigen entfernt werden.



## Reinigung der Duschen

Zur Reinigung der Duschen aus Edelstahl

*Niemals chlorhaltigen Reiniger verwenden!!*

Das ideale Reinigungsmittel für die Duschen aus Edelstahl sind **Seife und Wasser**. (Wenig Abwaschmittel in warmes Wasser)

Beim Reinigen der Wände und Türen immer nur in Schliffrichtung der Bleche mit einem Mikrofasertuch arbeiten, trockenreiben mit einem trockenen Mikrofasertuch.

Boden mit einer Schrubbbürste und Seifenwasser waschen. Und danach mit klarem Wasser gut abspülen.

Bei sehr starkem Kalkbefall mit heissem Essigwasser einspritzen und nach kurzer einwirkzeit mit klarem Wasser abspülen.

Wir empfehlen Ihnen, die Duschen mind. einmal pro Woche, nach der Reinigung, mit ISO-Jet Edelstahlfluid (oder einem ähnlichen rückfettenden Edelstahlfluid) einzureiben.

Dies sollte in trockenem Zustand geschehen und das vorzeitige Verkalken verhindern.

*Stahlwolle ist absolut verboten!!!*

Zur Reinigung der Acrylfenster empfehlen wir Ihnen ein sauberes Mikrofasertuch zu benutzen.

*Auf keinen Fall Lösungsmittel verwenden!*

Die Gebrauchsanleitung des Herstellers der Reinigungsmittel ist unbedingt zu beachten.

Tägliche Reinigung mit:

Seifenwasser

Einmal jede Wochen die Duschen Wände:

ISO-Jet Edelstahlfluid

Die **Armaturen** sind regelmässig mit **Seife und Wasser** zu reinigen, danach mit klarem Wasser gut abspülen und mit einem weichen Lappen trocken reiben.

Reinigungsmittel oder Chemikalien sollen erst eingesetzt werden, wenn diese einfachen Mittel nicht mehr genügen.

Die Gebrauchsanleitung des Herstellers der Reinigungsmittel ist unbedingt zu beachten.

Vermeiden Sie Beschädigungen durch mechanische Einwirkungen wie Schläge und Kratzer. Chemische Einwirkungen durch Säuren (Zitrusfrüchte usw.), Laugen oder das Liegenlassen rostender Gegenstände sind zu vermeiden.

**Achtung:** Es dürfen keine Säurereste liegenbleiben; die Oberfläche würde sonst angegriffen.

**Materialeigenschaften:** Die Armaturenkörper sind vorwiegend aus einem Bronzeguss oder aus Messing hergestellt. Die Oberflächen werden im galvanischen Bad oder einem anderen Verfahren veredelt.

Die Edelstahlbleche der Duschen sind rostbeständig aber nicht säurebeständig!

Bei Mundstücken und Brausensieben: je nach Wasserqualität setzt sich in kurzer Zeit ein Kalkniederschlag fest, der die Sieböffnung verengt. Zur Reinigung können die Mundstücke und Brausensiebe abgeschraubt werden. Man legt die Teile solange in heisses Essigwasser, bis sich die Kalkrückstände aufgelöst haben (nur in knapper Dosis verwenden).

Wichtig: Kalkentferner enthalten Säuren, die bei längerer Einwirkungszeit ätzend wirken.

Bei den **Duschengleitstangen** ebenfalls **Seife und Wasser** verwenden.