

Duschkabine Quadrata

aus Edelstahl

Möblierung garantiert wasserdicht

Die Quadratische Edelstahldusche:

Die Dusche hat die Besonderheit, dass sich die Armatur und die Brause in der „Ecke“ befinden und man sich beim Duschen in der Diagonalen hinstellt. Damit gewinnt man Armfreiheit.

Die Türen kann man je nach Wunsch an der einen oder an der anderen Seite bestimmen.

Sie hat eine „abgeschnittene Ecke“ in der die Anschlüsse platz finden.

Die Dusche besteht aus:

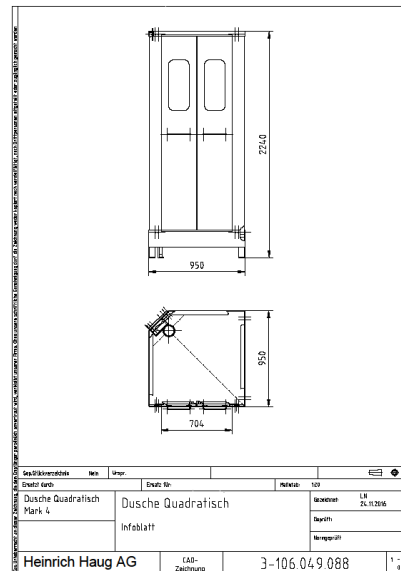
einer Duschtasse, drei Wandblechen, einem Panel für die Armatur, einer Krönung, zwei Türflügeln.

Höhe: 2222 mm, Boden: 950x950mm + ca. 3-4 mm, Anschluss: GV: GEBERIT-U.90/115 , Abgang , 0/50mm

Die sanitären Anschlüsse sind günstiger, da sie einfacher anzubringen sind.

Wichtigste Kundenvorteile:

Die Dusche kann in eine Ecke gestellt werden, auch nebeneinander mit zwei oder mehr Duschen, oder auch als Element in der Raummitte mit vier Duschen. Beim Umzug, kann sie problemlos abgebaut und in einem neuen Raum wieder aufgestellt werden.



Zwischenwände sind separat und gehören nicht zum Lieferumfang.

Haug

Heinrich Haug AG

Wagistrasse 7 CH-8952 Schlieren

Tel. +41 44 341 16 59 Fax +41 44 341 16 46

E-Mail: info@duschen.haug.ch www.duschen-haug.ch